



УТВЕРЖДАЮ  
Руководитель организации  
Снеткова О.Г.

2016г.

СОГЛАСОВАНО  
Руководитель ОИВ

«    »    2016г.

## ПАСПОРТ ДОСТУПНОСТИ

объекта социальной инфраструктуры

№ \_\_\_\_\_

### 1. Общие сведения об объекте

1.1. Наименование (вид) объекта МДОУ « Центр развития ребенка-детский сад №116

1.2. Адрес объекта 185014 г .Петрозаводск , ул. Березовая аллея ,дом 30

1.3. Сведения о размещении объекта:

- отдельно стоящее здание 2 этажа, 2735,8 кв. м

- наличие прилегающего земельного участка (да, нет); 9645 кв. м

1.4. Год постройки здания 1989 год.

1.5. Дата предстоящих плановых ремонтных работ:

1.6. Название организации (учреждения), (полное юридическое наименование – согласно учредительных документов, краткое наименование)

муниципальное бюджетное дошкольное образовательное учреждение Петрозаводского городского округа «Центр развития ребенка-детский сад № 116 «Веселый лучик», (МДОУ «Центр развития ребенка-детский сад №116»)

1.7. Юридический адрес организации (учреждения) 185014 г . Петрозаводск ул. Березовая аллея, дом 30 телефон 812 2 751033 luchik 116 @mal.ru

1.8. Основание для пользования объектом (оперативное управление, )

1.9. Форма собственности (государственная)

1.10. Территориальная принадлежность (муниципальная)

1.11. Вышестоящая организация (наименование) Администрация Петрозаводского городского округа

1.12. Адрес вышестоящей организации, другие координаты 185035 г. Петрозаводск, ул. Ленина, дом 2.

## 2. Характеристика деятельности организации на объекте (по обслуживанию населения)

2.1. Сфера деятельности (здравоохранение, образование, социальная защита, физическая культура и спорт, культура, связь и информация, транспорт, жилой фонд, потребительский рынок и сфера услуг, другое)

образование

2.2. Виды оказываемых услуг образовательная деятельность

2.3. Форма оказания услуг: (на объекте, с длительным пребыванием, в т.ч. проживанием, на дому, дистанционно) рабочие дни с 7.30 час. до 18.00 часов. выходные :суббота, воскресенье, праздничные дни.

2.4. Категории обслуживаемого населения по возрасту: (дети)

2.5. Категории обслуживаемых инвалидов: инвалиды, передвигающиеся на коляске, инвалиды с нарушениями опорно-двигательного аппарата;

2.6. Плановая мощность: посещаемость (количество обслуживаемых в день), вместимость, пропускная способность **335 детей**.

2.7. Участие в исполнении ИПР инвалида, ребенка-инвалида (да)

## 3. Состояние доступности объекта

### 3.1. Путь следования к объекту пассажирским транспортом

(описать маршрут движения с использованием пассажирского транспорта)

проезд на автобусах и маршрутных такси № 27,12,17, 4, 19, 20,15 ,9,14, троллейбус №1 ,

далее 600 метров до входа на территорию учреждения.

наличие адаптированного пассажирского транспорта к объекту нет

### 3.2. Путь к объекту от ближайшей остановки пассажирского транспорта:

3.2.1. расстояние до объекта от остановки транспорта **600 м**

3.2.2. время движения (пешком) **6-10 мин**

3.2.3. наличие выделенного от проезжей части пешеходного пути (да),

3.2.4. Перекрестки остановка « Столица»; регулируемый- с таймером; остановка «Магнит»- нет

3.2.5. Информация на пути следования к объекту: визуальная;

3.2.6. Перепады высоты на пути: есть, (описать поребрики высотой до 25-30 см )

Их обустройство для инвалидов на коляске: - нет

### 3.3 Организация доступности объекта для инвалидов – форма обслуживания\*

№№ п/п	Категория инвалидов (вид нарушения)	Вариант организации доступности объекта (формы обслуживания)*
1.	<b>Все категории инвалидов и МГН</b>	
	<i>в том числе инвалиды:</i>	
2	передвигающиеся на креслах-колясках	ДУ
3	с нарушениями опорно-двигательного аппарата	ДУ
4	с нарушениями зрения	
5	с нарушениями слуха	
6	с нарушениями умственного развития	

\* - указывается один из вариантов: «А», «Б», «ДУ», «ВНД»

### 3.4 Состояние доступности основных структурно-функциональных зон

№ № п \п	Основные структурно-функциональные зоны	Состояние доступности, в том числе для основных категорий инвалидов**
1.	Территория, прилегающая к зданию (участок)	ДУ
2.	Вход (входы) в здание	ДУ
3.	Путь (пути) движения внутри здания (в т.ч. пути эвакуации)	ДУ
4.	Зона целевого назначения здания (целевого посещения объекта)	ДУ
5.	Санитарно-гигиенические помещения	ДУ
6.	Система информации и связи (на всех зонах)	
7.	Пути движения к объекту (от остановки транспорта)	ДУ

\*\* Указывается: ДП-В - доступно полностью всем; ДП-И (К, О, С, Г, У) – доступно полностью избирательно (указать категории инвалидов); ДЧ-В - доступно частично всем; ДЧ-И (К, О, С, Г, У) – доступно частично избирательно (указать категории инвалидов); ДУ - доступно условно, ВНД – временно недоступно

### 3.5. ИТОГОВОЕ ЗАКЛЮЧЕНИЕ о состоянии доступности ОСИ:

#### 4. Управленческое решение

##### 4.1. Рекомендации по адаптации основных структурных элементов объекта

№ № п \п	Основные структурно-функциональные зоны объекта	Рекомендации по адаптации объекта (вид работы)*
1	Территория, прилегающая к зданию (участок)	Ремонт капитальный, индивидуальное решение с ТСП
2	Вход (входы) в здание	индивидуальное решение с ТСП
3	Путь (пути) движения внутри здания (в т.ч. пути эвакуации)	индивидуальное решение с ТСП
4	Зона целевого назначения здания (целевого посещения объекта)	индивидуальное решение с ТСП
5	Санитарно-гигиенические помещения	индивидуальное решение с ТСП
6	Система информации на объекте (на всех зонах)	индивидуальное решение с ТСП
7	Пути движения к объекту (от остановки транспорта)	индивидуальное решение с ТСП
8	<b>Все зоны и участки</b>	

\*- указывается один из вариантов (видов работ): не нуждается; ремонт (текущий, капитальный); индивидуальное решение с ТСП; технические решения невозможны – организация альтернативной формы обслуживания

4.2. Период проведения работ \_\_\_\_\_  
в рамках исполнения ✓ 2016 - 2020  
*(указывается наименование документа: программы, плана)*

4.3 Ожидаемый результат (по состоянию доступности) после выполнения работ по адаптации  
Оценка результата исполнения программы, плана (по состоянию доступности)  
\_\_\_\_\_

4.4. Для принятия решения требуется:

**Согласование**

\_\_\_\_\_

Имеется заключение уполномоченной организации о состоянии доступности объекта  
(наименование документа и выдавшей его организации, дата), прилагается  
\_\_\_\_\_

4.5. Информация размещена (обновлена) на Карте доступности Республики Карелия  
\_\_\_\_\_

*(дата, наименование сайта, портала)*



УТВЕРЖДАЮ  
Руководитель  
вышестоящей организации  
«\_\_\_» \_\_\_\_\_ 20\_\_ г.

**АКТ ОБСЛЕДОВАНИЯ  
объекта социальной инфраструктуры**

Наименование органа исполнительной власти  
Республики Карелия

«\_\_\_» \_\_\_\_\_ 20\_\_ г.

**1. Общие сведения об объекте**

- 1.1. Наименование (вид) объекта: МДОУ» Центр развития ребенка-детский сад №116»  
1.2. Адрес объекта: 185014 г. Петрозаводск, ул. Березовая аллея, д.30  
1.3. Сведения о размещении объекта:  
- отдельно стоящее здание 2 этажа, 2735,8 кв. м  
- часть здания \_\_\_\_\_ этажей (или на \_\_\_\_\_ этаже), \_\_\_\_\_ кв.м  
- наличие прилегающего земельного участка (да, нет); 9645,0 кв. м  
1.4. Год постройки здания 1989, последнего капитального ремонта \_\_\_\_\_  
1.5. Дата предстоящих плановых ремонтных работ: текущего капитального \_\_\_\_\_  
1.6. Название организации (учреждения), (полное юридическое наименование – согласно Уставу, краткое наименование) муниципальное бюджетное дошкольное образовательное учреждение Петрозаводского городского округа «Центр развития ребенка-детский сад № 116 «Веселый лучик», (МДОУ «Центр развития ребенка-детский сад № 116»)  
1.7. Юридический адрес организации (учреждения) 185014 г. Петрозаводск, ул. Березовая аллея, д.30

**2. Характеристика деятельности организации на объекте**

Дополнительная информация образовательная деятельность

**3. Состояние доступности объекта**

**3.1 Путь следования к объекту пассажирским транспортом**  
(описать маршрут движения с использованием пассажирского транспорта)  
автобусы и маршрутные такси № 27, 17, 14, 19, 20, 12,4,15,9, троллейбус №1

наличие адаптированного пассажирского транспорта к объекту нет

**3.2 Путь к объекту от ближайшей остановки пассажирского транспорта:**

3.2.1 расстояние до объекта от остановки транспорта 600 м

3.2.2 время движения (пешком) 6-10 мин

3.2.3 наличие выделенного от проезжей части пешеходного пути (да, нет),

3.2.4 Перекрестки: *нерегулируемые; регулируемые, со звуковой сигнализацией, таймером; нет*

3.2.5 Информация на пути следования к объекту: *акустическая, тактильная, визуальная; нет*

3.2.6 Перепады высоты на пути: *есть, нет* (описать - поребрики высотой до 25-30 см. \_\_\_)  
Их обустройство для инвалидов на коляске: *да, нет*

### 3.3 Организация доступности объекта для инвалидов – форма обслуживания

№№ п/п	Категория инвалидов (вид нарушения)	Вариант организации доступности объекта (формы обслуживания)*
1.	<b>Все категории инвалидов и МГН</b>	
	<i>в том числе инвалиды:</i>	
2.	передвигающиеся на креслах-колясках	ДУ
3.	с нарушениями опорно-двигательного аппарата	ДУ
4.	с нарушениями зрения	
5.	с нарушениями слуха	
6.	с нарушениями умственного развития	

\* - указывается один из вариантов: «А», «Б», «ДУ», «ВНД»

### 3.4 Состояние доступности основных структурно-функциональных зон

№ № п/п	Основные структурно- функциональные зоны	Состояние доступности, в том числе для основных категорий инвалидов**	Приложение	
			№ на плане	№ фото
1.	Территория, прилегающая к зданию (участок)	ДУ		
2.	Вход (входы) в здание	ДУ		
3.	Путь (пути) движения внутри здания (в т.ч. пути эвакуации)	ДУ		
4.	Зона целевого назначения здания (целевого посещения объекта)	ДУ		
5.	Санитарно-гигиенические помещения	ДУ		
6.	Система информации и связи (на всех зонах)			
7.	Пути движения к объекту (от остановки транспорта)	ДУ		

\*\* Указывается: **ДП-В** - доступно полностью всем; **ДП-И** (К, О, С, Г, У) – доступно полностью избирательно (указать категории инвалидов); **ДЧ-В** - доступно частично всем; **ДЧ-И** (К, О, С, Г, У) – доступно частично избирательно (указать категории инвалидов); **ДУ** - доступно условно, **ВНД** - недоступно

### 3.5. ИТОГОВОЕ ЗАКЛЮЧЕНИЕ о состоянии доступности ОСИ:

#### 4. Управленческое решение (проект)

##### 4.1. Рекомендации по адаптации основных структурных элементов объекта:

№ № п \п	Основные структурно-функциональные зоны объекта	Рекомендации по адаптации объекта (вид работы)*
1	Территория, прилегающая к зданию (участок)	Ремонт текущий, индивидуальное решение с ТСП
2	Вход (входы) в здание	индивидуальное решение с ТСП
3	Путь (пути) движения внутри здания (в т.ч. пути эвакуации)	индивидуальное решение с ТСП
4	Зона целевого назначения здания (целевого посещения объекта)	индивидуальное решение с ТСП
5	Санитарно-гигиенические помещения	индивидуальное решение с ТСП
6	Система информации на объекте (на всех зонах)	
7	Пути движения к объекту (от остановки транспорта)	индивидуальное решение с ТСП
8.	<b>Все зоны и участки</b>	

\*- указывается один из вариантов (видов работ): не нуждается; ремонт (текущий, капитальный); индивидуальное решение с ТСП; технические решения невозможны – организация альтернативной формы обслуживания

##### 4.2. Период проведения работ **июнь 2016 год** в рамках исполнения **ПФХД**

(указывается наименование документа: программы, плана)

##### 4.3 Ожидаемый результат (по состоянию доступности) после выполнения работ по адаптации **ДЧ- В**

Оценка результата исполнения программы, плана (по состоянию доступности)

##### 4.4. Для принятия решения **требуется**, не требуется (нужное подчеркнуть):

4.4.1. согласование на заседании Совета по делам инвалидов при Главе Республики Карелия

4.4.2. согласование работ с надзорными органами (в сфере проектирования и строительства, архитектуры, охраны памятников, другое - указать) **согласование работ с надзорными органами**

4.4.3. **техническая экспертиза; разработка проектно-сметной документации;**

4.4.4. согласование с вышестоящей организацией (собственником объекта);

4.4.5. согласование с общественными организациями инвалидов **нет;**

4.4.6. другое

Имеется заключение уполномоченной организации о состоянии доступности объекта (наименование документа и выдавшей его организации, дата), прилагается **нет**

4.7. Информация может быть размещена (обновлена) на Карте доступности Республики Карелия

(дата, наименование сайта, портала)

5. Особые отметки

ПРИЛОЖЕНИЯ:

Результаты обследования:

- |   |    |   |    |
|---|----|---|----|
| 1. Территории, прилегающей к зданию (участок)                             | на | 1 | л. |
| 2. Входа (входов) в здание  | на | 1 | л. |
| 3. Путь (путей) движения внутри здания                                    | на | 1 | л. |
| 4. Зоны целевого назначения объекта                                       | на |   | л. |
| 5. Санитарно-гигиенических помещений                                      | на |   | л. |
| 6. Системы информации (и связи) на объекте                                | на |   | л. |
| Результаты фотофиксации на объекте  | на |   | л. |
| Поэтажные планы, паспорт БТИ  | на | 2 | л. |
| Другое (в том числе дополнительная информация о путях движения к объекту) |    |   |    |

Руководитель  
рабочей группы

(Должность, Ф И О.)

(Подпись)

Члены рабочей группы:

(Должность, Ф И О.)

(Подпись)

(Должность, Ф И О.)

(Подпись)



Приложение

к Акту обследования ОСИ к паспорту доступности ОСИ № \_\_\_\_\_ от «\_\_» \_\_\_\_\_ 20\_\_ г.

**I Результаты обследования:**

**1. Территории, прилегающей к зданию (участка)  
МДОУ « Центр развития ребенка-детский сад №116»**

Наименование объекта, адрес

№ п/п	Наименование функционально-планировочного элемента	Наличие элемента		Выявленные нарушения и замечания		Работы по адаптации объектов		
		есть/нет	№ на плане	№ фото	Содержание	Значимо для инвалида (категория)	Содержание	Виды работ
1.1	Вход (входы) на территорию	есть	1			ДЧ-В		
1.2	Путь (пути) движения на территории	есть	1			ДЧ-В		
1.3	Лестница (наружная)	есть	1			ДЧ-В		
1.4	Пандус (наружный)	нет	-			ДУ	Установка пандуса	3 шт.
1.5	Автостоянка и парковка	есть	1			ДЧ-В		
	ОБЩИЕ требования к зоне					ДЧ-В		

**II Заключение по зоне:**

Наименование структурно-функциональной зоны	Состояние доступности* (к пункту 3.4 Акта обследования ОСИ)	Приложение		Рекомендации по адаптации (вид работы)** к пункту 4.1 Акта обследования ОСИ
		№ на плане	№ фото	

\* указывается: **ДП-В** - доступно полностью всем; **ДП-И** (К, О, С, Г, У) – доступно полностью избирательно (указать категории инвалидов); **ДЧ-В** - доступно частично всем; **ДЧ-И** (К, О, С, Г, У) – доступно частично избирательно (указать категории инвалидов); **ДУ** - доступно условно. **ВНД** - недоступно

\*\*указывается один из вариантов: не нуждается; ремонт (текущий, капитальный); индивидуальное решение с ТСР; технические решения невозможны – организация альтернативной формы обслуживания

Комментарий к заключению: \_\_\_\_\_

## 2. Входа (входов) в здание

№ п/п	Наименование функционально-планировочного элемента	Наличие элемента			Выявленные нарушения и замечания		Работы по адаптации объектов	
		есть/нет	№ на плане	№ фото	Содержание	Значимо для инвалида (категория)	Содержание	Виды работ
2.1	Лестница (наружная)	есть	2			ДЧ-В		
2.2	Пандус (наружный)	нет	-			ДУ	Установка пандуса	2 шт. ремонт
2.3	Входная площадка (перед дверью)	есть	2			ДЧ-В		
2.4	Дверь (входная)	есть	2			ДЧ-В		
2.5	Тамбур	есть	2			ДЧ-в		
	ОБЩИЕ требования к зоне							

### II Заключение по зоне:

Наименование структурно-функциональной зоны	Состояние доступности* (к пункту 3.4 Акта обследования ОСИ)	Приложение		Рекомендации по адаптации (вид работы)** к пункту 4.1 Акта обследования ОСИ
		№ на плане	№ фото	
Вход (выход) в здание	ДУ ДЧ-В			

\* указывается: ДП-В - доступно полностью всем; ДП-И (К, О, С, Г, У) – доступно полностью избирательно (указать категории инвалидов); ДЧ-В - доступно частично всем; ДЧ-И (К, О, С, Г, У) – доступно частично избирательно (указать категории инвалидов); ДУ - доступно условно, ВНД - недоступно  
 \*\*указывается один из вариантов: не нуждается; ремонт (текущий, капитальный); индивидуальное решение с ТСР; технические решения невозможны – организация альтернативной формы обслуживания

Комментарий к заключению: \_\_\_\_\_

### 3. Пути (путей) движения внутри здания (в т.ч. путей эвакуации)

№ п/п	Наименование функционально-планировочного элемента	Наличие элемента		Выявленные нарушения и замечания		Работы по адаптации объектов		
		есть/нет	№ на плане	№ фото	Содержание	Значимо для инвалида (категория)	Содержание	Виды работ
3.1	Коридор (вестибюль, зона ожидания, галерея, балкон)	есть				ДЧ-В		
3.2	Лестница (внутри здания)	есть				ДЧ-В		
3.3	Пандус (внутри здания)	нет				ДУ	Установка пандуса	ремонт 2 шт.
3.4	Лифт пассажирский (или подъемник)	нет				ДУ	Установка подъемника на 2 этаж	ремонт 1 шт.
3.5	Дверь	есть				ДЧ-В		
3.6	Пути эвакуации (в т.ч. зоны безопасности)	есть				ДЧ-В		
	ОБЩИЕ требования к зоне							

#### II Заключение по зоне:

Наименование структурно-функциональной зоны	Состояние доступности* (к пункту 3.4 Акта обследования ОСИ)	Приложение		Рекомендации по адаптации (вид работы)** к пункту 4.1 Акта обследования ОСИ
		№ на плане	№ фото	
Вход(выход) в здание	ДУ			

\* указывается: **ДП-В** - доступно полностью всем; **ДП-И** (К, О, С, Г, У) – доступно полностью избирательно (указать категории инвалидов); **ДЧ-В** - доступно частично всем; **ДЧ-И** (К, О, С, Г, У) – доступно частично избирательно (указать категории инвалидов); **ДУ** - доступно условно, **ВНД** - недоступно

\*\*указывается один из вариантов: не нуждается; ремонт (текущий, капитальный); индивидуальное решение с ТСР; технические решения невозможны – организация альтернативной формы обслуживания

Комментарий к заключению: \_\_\_\_\_



**4. Зоны целевого назначения здания (целевого посещения объекта)  
Вариант I – зона обслуживания инвалидов**

№ п/п	Наименование функционально-планировочного элемента	Наличие элемента			Выявленные нарушения и замечания		Работы по адаптации объектов	
		есть/нет	№ на плане	№ фото	Содержание	Значимо для инвалида (категория)	Содержание	Вид раб.
4.1	Кабинетная форма обслуживания							
4.2	Зальная форма обслуживания							
4.3	Прилавочная форма обслуживания							
4.4	Форма обслуживания с перемещением по маршруту							
4.5	Кабина индивидуального обслуживания							
	ОБЩИЕ требования к зоне							

**II Заключение по зоне:**

Наименование структурно-функциональной зоны	Состояние доступности* (к пункту 3.4 Акта обследования ОСИ)	Приложение		Рекомендации по адаптации (вид работы)** к пункту 4.1 Акта обследования ОСИ
		№ на плане	№ фото	

\* указывается: **ДП-В** - доступно полностью всем; **ДП-И** (К, О, С, Г, У) – доступно полностью избирательно (указать категории инвалидов); **ДЧ-В** - доступно частично всем; **ДЧ-И** (К, О, С, Г, У) – доступно частично избирательно (указать категории инвалидов); **ДУ** - доступно условно, **ВНД** - недоступно

\*\*указывается один из вариантов: не нуждается; ремонт (текущий, капитальный); индивидуальное решение с ТСР; технические решения невозможны – организация альтернативной формы обслуживания

Комментарий к заключению: \_\_\_\_\_

**4. Зоны целевого назначения здания (целевого посещения объекта)  
Вариант II – места приложения труда**

Наименование функционально-планировочного элемента	Наличие элемента			Выявленные нарушения и замечания		Работы по адаптации объектов	
	есть/нет	№ на плане	№ фото	Содержание	Значимо для инвалида (категория)	Содержание	Вид раб
Место приложения труда							

**II Заключение по зоне:**

Наименование структурно-функциональной зоны	Состояние доступности* (к пункту 3.4 Акта обследования ОСИ)	Приложение		Рекомендации по адаптации (вид работы)** к пункту 4.1 Акта обследования ОСИ
		№ на плане	№ фото	

\* указывается: **ДП-В** - доступно полностью всем; **ДП-И** (К, О, С, Г, У) – доступно полностью избирательно (указать категории инвалидов); **ДЧ-В** - доступно частично всем; **ДЧ-И** (К, О, С, Г, У) – доступно частично избирательно (указать категории инвалидов); **ДУ** - доступно условно, **ВНД** - недоступно

\*\*указывается один из вариантов: не нуждается; ремонт (текущий, капитальный); индивидуальное решение с ТСР; технические решения невозможны – организация альтернативной формы обслуживания

Комментарий к

заключению: \_\_\_\_\_

**4. Зоны целевого назначения здания (целевого посещения объекта)  
Вариант III – жилые помещения**

Наименование функционально-планировочного элемента	Наличие элемента			Выявленные нарушения и замечания		Работы по адаптации объектов	
	есть/нет	№ на плане	№ фото	Содержание	Значимо для инвалида (категория)	Содержание	Вид работ
Жилые помещения							

**II Заключение по зоне:**

Наименование структурно-функциональной зоны	Состояние доступности* (к пункту 3.4 Акта обследования ОСИ)	Приложение		Рекомендации по адаптации (вид работы)** к пункту 4.1 Акта обследования ОСИ
		№ на плане	№ фото	

\* указывается: **ДП-В** - доступно полностью всем; **ДП-И** (К, О, С, Г, У) – доступно полностью избирательно (указать категории инвалидов); **ДЧ-В** - доступно частично всем; **ДЧ-И** (К, О, С, Г, У) – доступно частично избирательно (указать категории инвалидов); **ДУ** - доступно условно, **ВНД** - недоступно  
 \*\*указывается один из вариантов: не нуждается; ремонт (текущий, капитальный); индивидуальное решение с ТСР; технические решения невозможны – организация альтернативной формы обслуживания

Комментарий к заключению: \_\_\_\_\_

### 5. Санитарно-гигиенических помещений

№ п/п	Наименование функционально-планировочного элемента	Наличие элемента			Выявленные нарушения и замечания		Работы по адаптации объектов	
		есть/нет	№ на плане	№ фото	Содержание	Значимо для инвалида (категория)	Содержание	Вид раб
5.1	Туалетная комната	есть				ДЧ-В		
5.2	Душевая/ ванная комната	есть				Ч		
5.3	Бытовая комната (гардеробная)	есть				Ч		
	ОБЩИЕ требования к зоне							

#### II Заключение по зоне:

Наименование структурно-функциональной зоны	Состояние доступности* (к пункту 3.4 Акта обследования ОСИ)	Приложение		Рекомендации по адаптации (вид работы)** к пункту 4.1 Акта обследования ОСИ
		№ на плане	№ фото	

\* указывается: **ДП-В** - доступно полностью всем; **ДП-И** (К, О, С, Г, У) – доступно полностью избирательно (указать категории инвалидов); **ДЧ-В** - доступно частично всем; **ДЧ-И** (К, О, С, Г, У) – доступно частично избирательно (указать категории инвалидов); **ДУ** - доступно условно, **ВНД** - недоступно

\*\*указывается один из вариантов: не нуждается; ремонт (текущий, капитальный); индивидуальное решение с ТСР; технические решения невозможны – организация альтернативной формы обслуживания

Комментарий к заключению: \_\_\_\_\_



## 6. Системы информации на объекте

№ п/п	Наименование функционально-планировочного элемента	Наличие элемента			Выявленные нарушения и замечания		Работы по адаптации объектов	
		есть/нет	№ на плане	№ фото	Содержание	Значимо для инвалида (категория)	Содержание	Вид работ
6.1	Визуальные средства	есть				ДЧ-В		
6.2	Акустические средства	есть				ДЧ-В		
6.3	Тактильные средства	нет				ДУ	Установка тактильных средств	
	ОБЩИЕ требования к зоне							

### II Заключение по зоне:

Наименование структурно-функциональной зоны	Состояние доступности* (к пункту 3.4 Акта обследования ОСИ)	Приложение		Рекомендации по адаптации (вид работы)** к пункту 4.1 Акта обследования ОСИ
		№ на плане	№ фото	

\* указывается: **ДП-В** - доступно полностью всем; **ДП-И** (К, О, С, Г, У) – доступно полностью избирательно (указать категории инвалидов); **ДЧ-В** - доступно частично всем; **ДЧ-И** (К, О, С, Г, У) – доступно частично избирательно (указать категории инвалидов); **ДУ** - доступно условно, **ВНД** - недоступно

\*\*указывается один из вариантов: не нуждается; ремонт (текущий, капитальный); индивидуальное решение с ТСР; технические решения невозможны – организация альтернативной формы обслуживания

Комментарий к заключению: \_\_\_\_\_

**РЕЕСТР ОБЪЕКТОВ СОЦИАЛЬНОЙ ИНФРАСТРУКТУРЫ  
в сфере образования**

№№ п/п	1. Общие сведения об объекте							2. Характеристика деятельности (по обслуживанию населения)			
	Наименование объекта	Адрес объекта	№ паспорта доступно сти объекта	Название организации	Форма собственнос ти	Вышестоящая организация	Виды оказываемых услуг	Категории населения, которым оказываются услуги	Категори и инвалидо в	Испол- нитель индивиду альной программ ы реабилита ции инвалида (да, нет)	
1	2 МДОУ «Центр развития ребенка- детский сад № 116»	3 185014 г. Петрозаводск, ул. Березовая аллея, 30	4	5 МДОУ «Центр развития ребенка- детский сад № 116»	6 Муниципа льная	7 Администра ция Петрозаводе ского городского округа	8 Образователь ная деятельность	9 Дети в возрасте от 1 года до 8 лет	10 ОДА	11 нет	

3. Состояние доступности объекта			4. Управленческое решение						
№№ п/п	Вариант обустройства объекта <sup>1</sup>	Состояние доступности (в т.ч. для различных категорий инвалидов) <sup>2</sup>	Нуждаемость и очередность адаптации	Виды работ по адаптации <sup>3</sup>	Плановый период (срок) исполнения	Ожидаемый результат (по состоянию доступности) <sup>4</sup>	Дата контроля	Результаты контроля <sup>5</sup>	Дата актуализации информации на региональном сегменте раздела «Карта объектов»
1	12	13	14	15	16	17	18	19	20
	ДУ	ДУ		ТСР		ДП-И (О)			

<sup>1</sup> указывается один из вариантов: доступность всех зон и помещений (далее - «А»), доступны специально выделенные участки и помещения (далее - «Б»)

<sup>2</sup> указывается: доступен полностью всем (далее - ДП-В); доступен полностью избирательно (указать, каким категориям инвалидов) (далее - ДП-И) (категории нарушениями слуха, У- инвалиды с умственной отсталостью); доступно условно (далее - ДУ); недоступно - (далее - ВНД)

<sup>3</sup> указывается один из вариантов (видов работ): не нуждается; ремонт (текущий, капитальный); индивидуальное решение с техническими средствами реабилитации (далее - ТСР); технические решения невозможны - организация альтернативной формы обслуживания

<sup>4</sup> указывается: ДП-В - доступен полностью всем; ДП-И (К, О, С, Г, У) - доступен полностью избирательно (указать, каким категориям инвалидов); ДЧ-В - доступен частично всем; ДЧ-И (К, О, С, Г, У) - доступен частично избирательно (указать категории инвалидов); ДУ - доступно условно

<sup>5</sup> дается оценка результата исполнения плановых мероприятий в сравнении с ожидаемыми результатами.

**План адаптации объектов социальной инфраструктуры  
для инвалидов**

№ п/п	Наименование объекта и название организации, расположенной на объекте	Адрес объекта	№ паспорта доступности объекта	Плановые работы		Ожидаемый результат (по состоянию доступности)***	Финансирование		Ответственный исполнитель, соисполнители	Дата текущего контроля
				Содержание работ*	Вид** работ		Объем, тыс.руб.	Источник		
1	2	3	4	5	6	7	8	9	10	11
	МДОУ «Центр развития ребенка-детский сад № 116»	185014 г.Петрозаводск, ул. Березовая аллея, 30	4	5 -Подготовка проектно-сметной документации -реконструкция калитки (вход в д/с) -ремонт крыльца -установка пандуса и поручней -замена дверей с расширением дверных проемов -выравнивание порогов -установка сантехники и поручней в туалете	6 ПСД, Рек	7 ДП-И(О)	8 800,0	9 Администрация Петрозаводского городского округа.	10 МДОУ №116	11

**Примечание:** структура (разделы) плана формируются аналогично структуре Реестра объектов социальной инфраструктуры

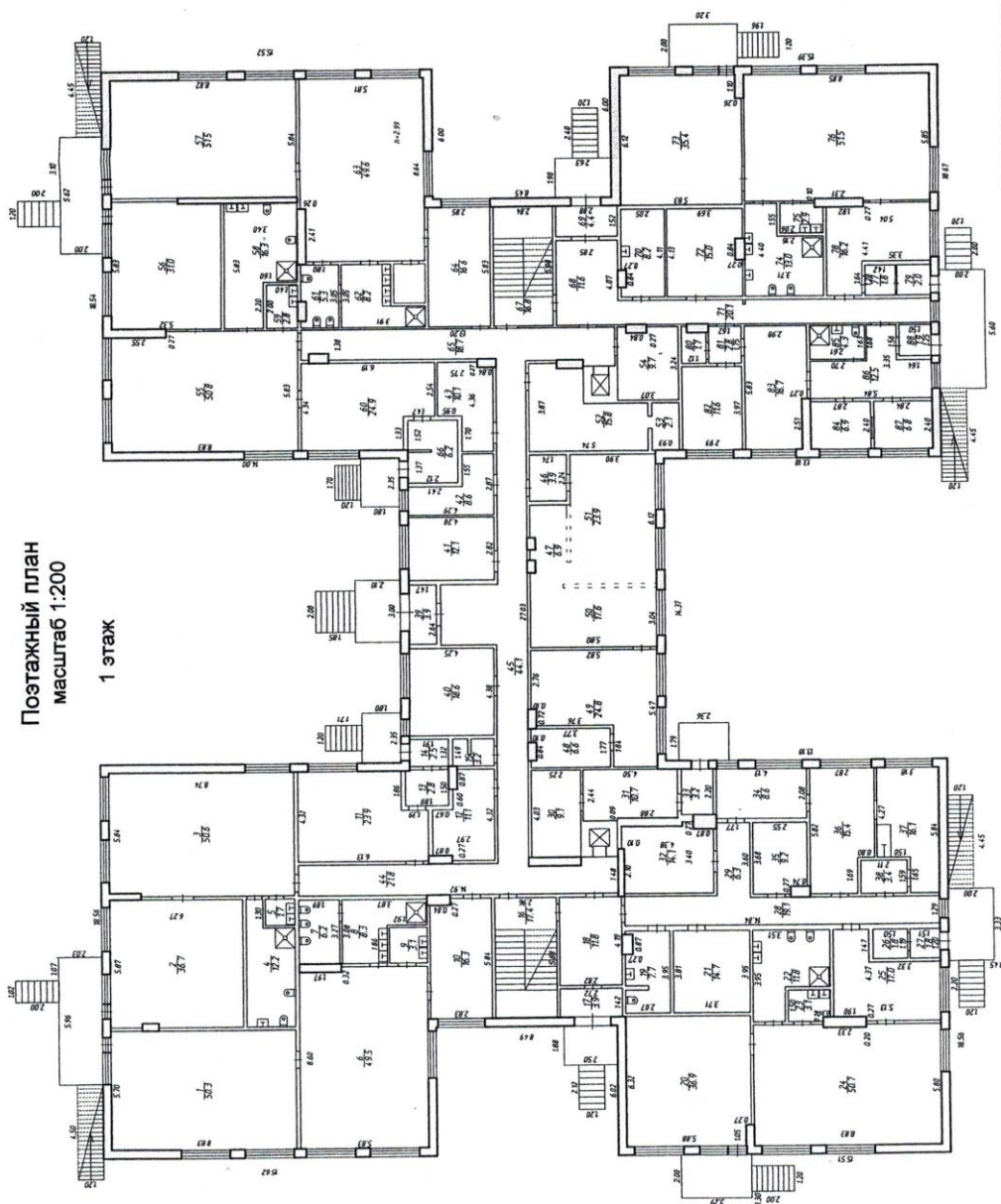
\* - указываются мероприятия в соответствии с разделом управленческих решений – «Рекомендации по адаптации основных структурных элементов объекта» Паспорта объекта социальной инфраструктуры

\*\* - указывается вид работы в соответствии с классификатором: ТР – текущий ремонт ПСД – подготовка проектно-сметной документации



Стр - строительство  
КР – капитальный ремонт  
Рек – реконструкция  
Орг – организация альтернативной формы обслуживания и др. орг. мероприятия

\*\*\* - указывается: **ДП-В** - доступен полностью всем; **ДП-И** (К, О, С, Г, У) - доступен полностью избирательно (указать, каким категориям инвалидов); **ДЧ-В** - доступен частично всем; **ДЧ-И** (К, О, С, Г, У) – доступен частично избирательно (указать категории инвалидов); **ДУ** - доступно условно (ДУ-В или ДУ-И)



Позтажный план  
масштаб 1:200  
1 этаж

Республиканский государственный  
центр "Недвижимость"  
"14" февраля 2011 года  
Исполнил: *Марков А.И.* (Красильникова И.А.)  
Проверил: *Марков А.И.* (Марков А.И.)  
Печатно:

Полтажный план  
масштаб 1:200

2 этаж



Республиканский государственный  
центр "Недвижимость"  
"14" февраля 2011 года  
Исполнил: Маслова (Красильникова И.А.)  
Проверил: Марков (Марков А.И.)  
Директор: \_\_\_\_\_

Таблица 1 – Основные структурно-функциональные зоны и элементы зданий и сооружений, подлежащие адаптации для инвалидов и других МГН

№	Основные структурно-функциональные зоны ОСИ (их виды)	Функционально-планировочные элементы зоны (и их особенности)
1	Территория, прилегающая к зданию (участок)	1.1 Вход (входы) на территорию 1.2 Путь (пути) движения на территории 1.3 Лестница (наружная) 1.4 Пандус (наружный)
2	Вход (входы) в здание	2.1 Лестница (наружная) 2.2 Пандус (наружный) 2.3 Входная площадка (перед дверью) 2.4 Дверь (входная) 2.5 Тамбур
3	Путь (пути) движения внутри здания (в т.ч. пути эвакуации)	3.1 Коридор (вестибюль, зона ожидания, ) 3.2 Лестница (внутри здания) 3.3 Пандус (внутри здания) 3.5 Дверь 3.6 Пути эвакуации (в т.ч. зоны безопасности)
4	Санитарно-гигиенические помещения	5.1 Туалетная комната 5.2 Бытовая комната (гардеробная)
5	Система информации на объекте	6.1 Визуальные средства